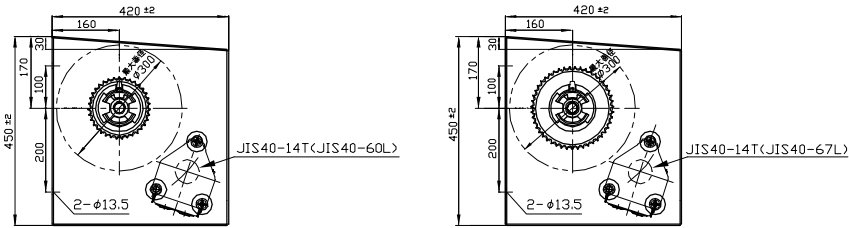
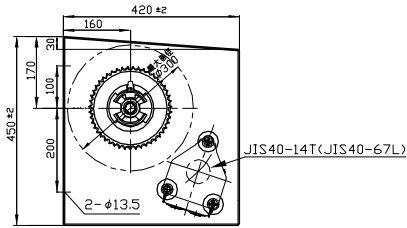


ブラケット寸法図 (図面は右形を示します。)

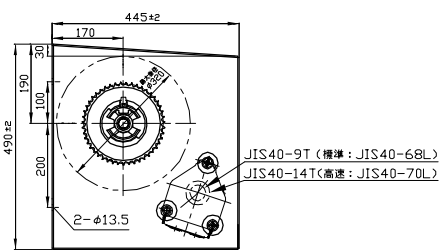
駆動側



E300-35-14 (倍速)

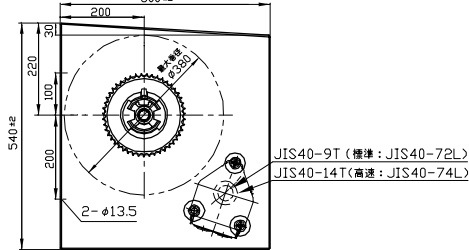


E300-47-14 (高速)



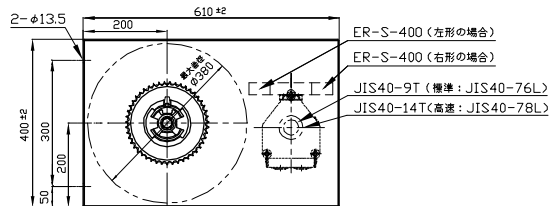
E320-47-09 (標準)

E320-47-14 (高速)



E380-47-09 (標準)

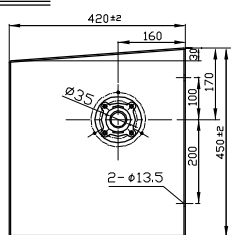
E380-47-14 (高速)



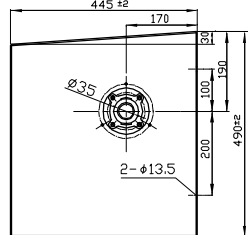
ER-S-400対応 E380-47-09 (標準)

ER-S-400対応 E380-47-14 (高速)

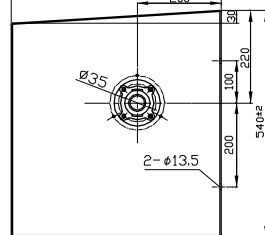
従動側 (軸径φ35 2021.04~)



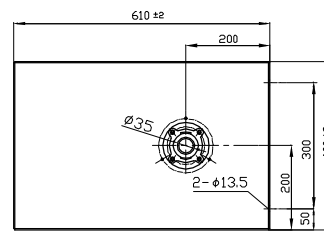
E300-35, E300-47



E320-47



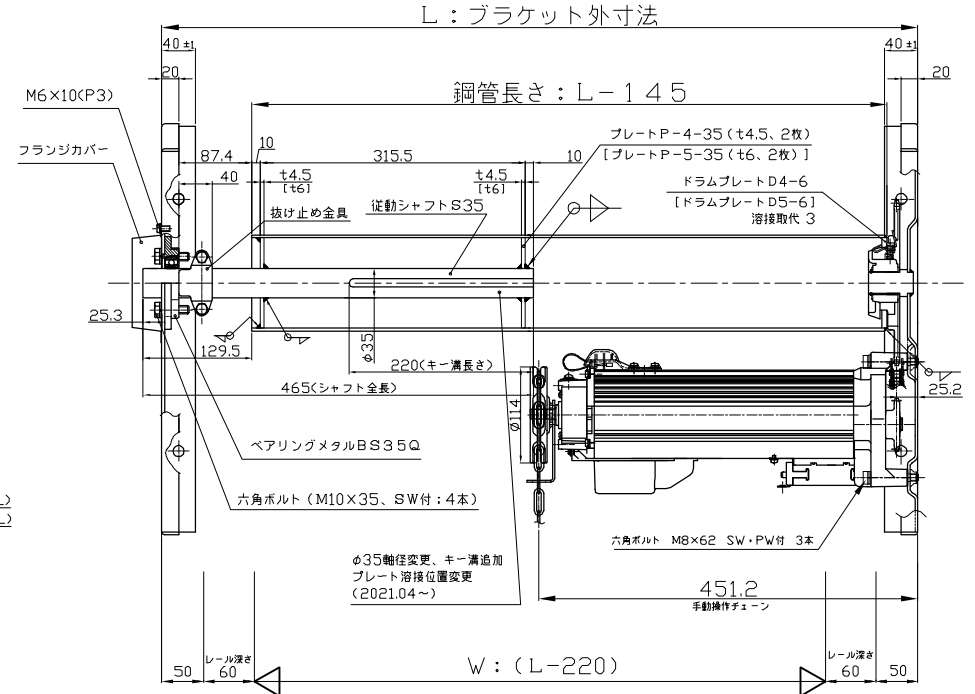
E380-47



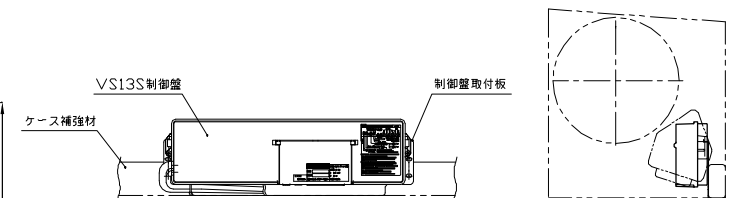
ER-S-400対応 E380-47

急降下停止装置ない場合

納まり参考図



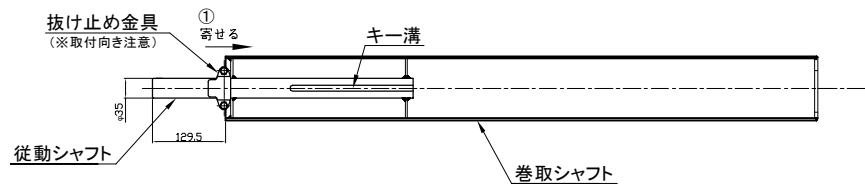
1. 納まり参考図の開閉機は、VS13S形 障害物検知機能内蔵の右形を示します。
2. 納まり参考図は4インチ仕様です。5インチ仕様の場合は [] 内のドラムプレート、プレートを御使用下さい。
(4インチ 外径φ114.3 肉厚t3.5用)
(5インチ 外径φ139.8 肉厚t3.5用)
3. 抜け止め金具はベアリングメタル側に寄せて固定してください。



1. VS13S制御盤は、ケース補強材に付属のドリルねじ (M4×13[2ヶ所]) または溶接にて制御盤取付板を固定し、フック部に制御盤を掛けてください。正しい姿勢で取付けていない場合は防滴性能を損ないますので、ご注意ください。スラットを巻上げた状態で干渉しないように制御盤を設置してください。

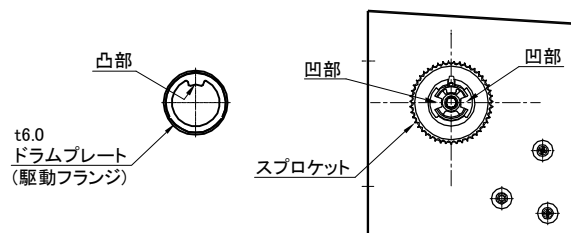
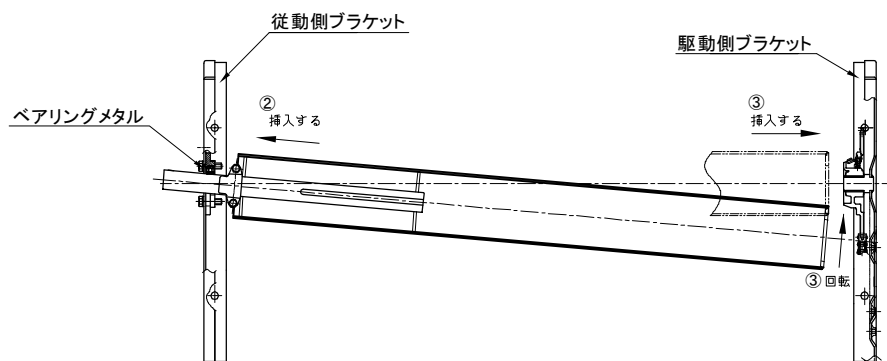
VS13S・SH13ブラケット巻取シャフト取付手順 (急降下停止装置なし)

- ①. 従動シャフトはキー溝側を巻取シャフト側にして取付ける。
抜け止め金具を従動シャフトに取付け、巻取シャフト側に寄せる。

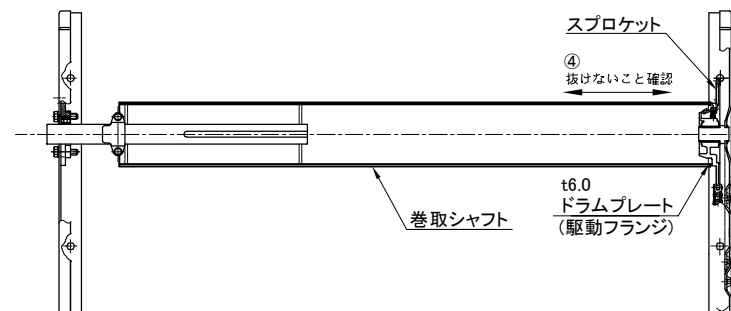


- ②. 巻取シャフトを従動側ブラケットのベアリングメタルに通す。

- ③. ベアリングメタル部を起点に回転させ、ドラムプレート（駆動フランジ）凸部と駆動側のスプロケット凹部を合わせ駆動側のスプロケットに挿入する。



- ④. 巻取シャフトを挿入したらスプロケットを回転させ巻取シャフトが抜けないことを確認する。



- ⑤. 抜け止め金具はベアリングメタル側に寄せ固定する。
その際、抜け止め金具が動かないこと、六角ボルトに当たらないことを確認する。

- ⑥. ブラケットキャップを従動側ブラケット外側に取付け、
M6×10(平座金、バネ座金 組込式)×3本で固定する。

